

Fellowes

Powershred® 75Cs The World's Toughest Shredders®



Please read these instructions before use.
Do not discard: keep for future reference.

Lire ces instructions avant utilisation.
Ne pas jeter : conserver pour référence ultérieure.

Lea estas instrucciones antes de usarlo.
No las deseche: guárdelas para tenerlas como referencia.

Diese Anleitungen vor Gebrauch genau durchlesen.
Bitte nicht entsorgen: Zur späteren Bezugnahme aufheben.

Prima dell'uso, si raccomanda di leggere questo manuale di istruzioni.
Conservare il manuale per consultarlo secondo le necessità.

Deze instructies voor gebruik lezen.
Niet weggoeien, maar bewaren om later te kunnen raadplegen.

Läs dessa anvisningar innan du använder apparaten.
Släng inte bort, behåll för framtida bruk.

Læs venligst denne vejledning før anvendelse.
Bør ikke bortskaffes. Behold for fremtidig henvisning.

Ľue nämä ohjeet ennen käyttöä.
Älä hävitä: säilytä myöhempää käyttöä varten.

Vennligst les nøye igjennom denne bruksanvisningen før bruk.
Ikke kast den: Ta vare på den for senere referanse.

Przed użyciem proszę zapoznać się z tą instrukcją.
Nie wyrzucać - zachować jako źródło informacji na przyszłość

Перед началом эксплуатации обязательно прочтите данную инструкцию.
Не выбрасывайте данную инструкцию: сохраните ее для последующего использования.

Παρακαλείσθε να διαβάσετε αυτές τις οδηγίες πριν χρησιμοποιήσετε το προϊόν.
Μην τις απορρίψετε: κρατήστε τις για μελλοντική αναφορά.

Kullanmadan önce lütfen bu talimatları okuyun.
Atmayın: ileride başvurmak üzere saklayın.

Před použitím si přečtěte tyto pokyny.
Nelíkvídujte: uschovejte pro budoucí použití.

Pred použitím si prečítajte tieto pokyny.
Nezahadzujte: odložte pre budúce použitie.

Kérjük, hogy használat előtt olvassa el az utasításokat!
Az utasításokat ne dobja ki; tartsa meg referenciaanyagként való jövőbeni használatra.

Leia estas instruções antes da utilização.
Não as deite fora: conserve-as para consulta futura.

يرجى الاطلاع على الإرشادات قبل الاستعمال.
لا يجب التخلص من هذه الإرشادات. ويرجى حفظها للرجوع إليها في المستقبل.

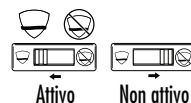
נא לקרוא הוראות אלה לפני השימוש.

אין להשליך: שמרו לעיונכם בעתיד.



LEGENDA

- | | | |
|--|--|--|
| A. Tecnologia SafeSense® | G. Interruttore generale
○ 1. SPENTO
I 2. ACCESO | I. Interruttore di comando e LED
I 1. Accensione automatica (verde)
O 2. SPENTO
R 3. Indietro |
| B. Ingresso carta | H. Interruttore di esclusione SafeSense® | 4. Surriscaldamento (rossa) |
| C. Vedere le istruzioni per la sicurezza | | 5. Cestello aperto (rossa) |
| D. Bocchetta d'alimentazione scheda/CD | | 6. Rimuovere la carta (rossa) |
| E. Finestra | | 7. SafeSense® (gialla) |
| F. Contenitore estraibile | | |



CARATTERISTICHE

Adatto per sminuzzare: carta, carte di credito in plastica, CD/DVD, punti metallici, graffette di piccole dimensioni e stampe pubblicitarie

Non adatto per sminuzzare: moduli in continuo, etichette adesive, lucidi, quotidiani, cartone, grandi fermagli per carta, laminati o materiale plastico diverso da quanto sopra indicato

Dimensioni sminuzzatura carta:

Taglio a frammenti 4 mm x 38 mm

Massimo:

fogli per passaggio 12*
 Carte di credito/CD per passaggio 1*
 Larghezza imboccatura carta 230 mm

*Carta (70 g) formato A4, a 220-240 V, 50/60 Hz, 1,5 A; carta più pesante, valori di umidità o tensione diversi da quelli nominali potrebbero ridurre la capacità dell'apparecchio. Quantità massima raccomandate per l'uso giornaliero: 500 fogli al giorno, 25 carte di credito; 10 CD.

12 fogli alla volta.

⚠️ AVVERTENZA: IMPORTANTI ISTRUZIONI PER LA SICUREZZA — Leggere prima dell'uso!



- Le modalità di uso, manutenzione e assistenza tecnica sono descritte nel manuale di istruzioni. Leggere tutto il manuale di istruzioni prima di usare il distruggidocumenti.
- Tenere lontano da bambini e animali. Non avvicinare le mani all'ingresso per la carta. Quando non si usa l'apparecchio, spegnerlo o scollegarlo dalla presa di corrente.
- Non avvicinare oggetti - guanti, gioielli, indumenti, capelli, ecc. - all'ingresso dell'imboccatura. Se un oggetto viene inserito nell'apertura superiore, premere il pulsante di inversione del funzionamento (R) (Indietro) per estrarlo.
- NON utilizzare mai prodotti nebulizzabili e lubrificanti nebulizzabili o a base di petrolio sull'apparecchio o nelle sue immediate vicinanze. NON USARE BOMBOLETTE DI ARIA COMPRESSA SUL DISTRUGGIDOCUMENTI. Le esalazioni derivanti da propellenti e lubrificanti a base di petrolio potrebbero prendere fuoco e causare ferite gravi.
- Non utilizzare l'apparecchio se danneggiato o difettoso. Non smontare la macchina. Non collocare la macchina in prossimità di fonti di calore o acqua.
- La macchina è dotata di un interruttore generale (G) che deve essere nella posizione ACCESO (I) perché la macchina funzioni. In caso di emergenza, portare l'interruttore generale nella posizione SPENTO (O). La macchina si arresta immediatamente.
- Evitare di toccare le lame esposte sotto la testa di sminuzzamento.
- La macchina deve essere collegata a una presa di corrente con messa a terra e funzionante alla tensione e corrente indicata sulla targa dati. La presa di corrente con messa a terra deve essere situata accanto alla macchina e deve essere facilmente accessibile. Non usare convertitori di energia, trasformatori o prolunghe con questo prodotto.
- PERICOLO DI INCENDIO — NON sminuzzare biglietti di auguri con chip sonori o batterie.
- Solo per uso al coperto.
- Prima di pulire la macchina o eseguirne la manutenzione, scollegarla dalla presa di corrente.

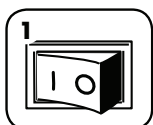
FUNZIONAMENTO BASE DEL DISTRUGGIDOCUMENTI



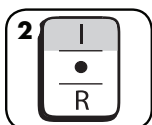
Funzionamento continuativo:
 massimo 12 minuti

NOTA: l'apparecchio continua a funzionare brevemente dopo ogni passaggio per eliminare eventuali frammenti dall'ingresso. Nel caso in cui il funzionamento continuativo si prolunga oltre 12 minuti, si attiverà una funzione di raffreddamento della durata di 20 minuti.

CARTA O CD/CARTE DI CREDITO



Collegare l'apparecchio alla presa di corrente e portare l'interruttore di alimentazione nella posizione "ACCESO" (I)



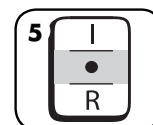
Premere Accensione automatica (I)



Introdurre la carta nell'apposita bocchetta e rilasciarla



Caricare la bocchetta d'alimentazione carta/CD e rilasciare



Al termine portare l'interruttore generale nella posizione "SPENTO" (O)

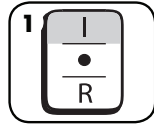
CARATTERISTICHE AVANZATE



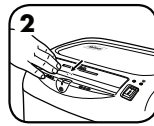
SAFESENSE TECHNOLOGY®

Tecnologia SafeSense®
Arresta immediatamente la macchina quando le mani toccano l'imboccatura per la carta.

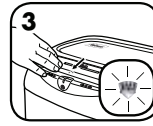
APPONTAMENTO E VERIFICA



1 Portare l'interruttore di alimentazione su ACCESO (I) per attivare SafeSense®



2 Toccare l'area di verifica e controllare se la spia SafeSense® si accende



3 Il sistema SafeSense® è attivo e funziona correttamente

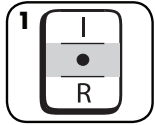
Per ulteriori informazioni su tutte le caratteristiche avanzate di Fellowes andare a www.fellowes.com

MANUTENZIONE DEL PRODOTTO

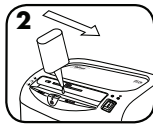
LUBRIFICAZIONE

Tutti i distruggidocumenti con taglio a frammenti richiedono lubrificazione per offrire le massime prestazioni. Se non viene lubrificata, la macchina potrebbe avere una capacità dei fogli ridotta, diventare più rumorosa durante lo sminuzzamento e infine arrestarsi. Per prevenire questi problemi, lubrificare sempre la macchina a ogni svuotamento del cestello.

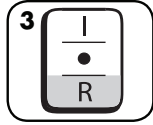
SEGUIRE LA PROCEDURA DI LUBRIFICAZIONE INDICATA DI SEGUITO E RIPETERLA DUE VOLTE



1 Impostare su Spegnimento (O)

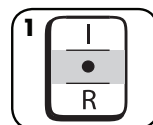


*Applicare uno strato d'olio all'apertura di ingresso

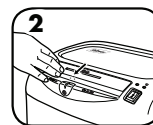


3 Impostare su Indietro (R) per 2-3 secondi

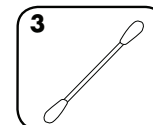
PULIZIA DEI SENSORI



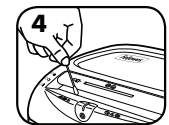
1 Spegnere l'apparecchio e scollegarlo dalla presa di corrente



2 Individuare i sensori a raggi infrarossi di avviamento automatico



3 Intingere l'estremità di un bastoncino di ovatta in alcol isopropilico



4 Ripulire i sensori con l'estremità inumidita del bastoncino di ovatta

ATTENZIONE *Utilizzare solamente olio vegetale non nebulizzato in contenitori a ugello lungo, tipo Fellowes 35250



RISOLUZIONE GUASTI



Spia di surriscaldamento: quando la spia di surriscaldamento si accende, la macchina ha superato la temperatura massima di funzionamento e deve raffreddarsi. Questa spia rimane accesa e la macchina e la macchina rimane ferma per tutta la durata del tempo di raffreddamento. Per ulteriori informazioni sul funzionamento continuo e il tempo di raffreddamento, vedere funzionamento base del distruggidocumenti.



Cestello aperto: la macchina non funziona se il contenitore è aperto. Quando la spia si accende, chiudere il cestello per riavviare l'operazione di sminuzzatura.

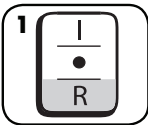


Rimuovere la carta: Quando la spia è accesa, premere "Indietro" (R) e rimuovere la carta. Ridurre la quantità di carta a un volume accettabile e reintrodurla nell'imboccatura

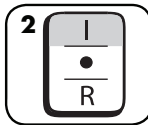


Spia SafeSense®: se le mani sono troppo vicine all'imboccatura per la carta, la spia SafeSense® si accende e la macchina si arresta.

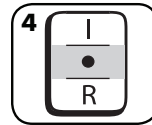
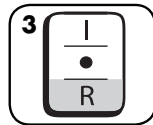
INCEPPAMENTO CARTA



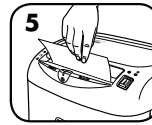
1 Impostare su Indietro (R) per 2-3 secondi



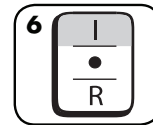
2 Alternare lentamente il movimento avanti-indietro



4 Impostare su SPENTO (O) e scollegare la presa di corrente



5 Tirare leggermente la carta non tagliata dall'imboccatura. Inserire la spina nella presa di corrente



6 Impostare su Accensione automatica (I) e riavviare l'operazione di sminuzzatura

GARANZIA LIMITATA DEL PRODOTTO

Garanzia limitata: la Fellowes, Inc. ("Fellowes") garantisce i componenti della macchina da difetti di materiali e lavorazione e offrirà manutenzione e assistenza per un periodo di 2 anni dalla data d'acquisto da parte dell'acquirente originale. La Fellowes garantisce le teste di taglio della macchina da difetti di materiali e lavorazione per un periodo di 5 anni dalla data d'acquisto da parte dell'acquirente originale. Nel caso in cui si riscontrino difetti durante il periodo di garanzia, il rimedio esclusivo a disposizione del cliente sarà la riparazione o la sostituzione del prodotto difettoso, a carico di Fellowes e a sua discrezione. Questa garanzia non è valida in caso di abuso e uso improprio della macchina, mancata osservanza degli standard di impiego del prodotto, alimentazione elettrica non corretta del distruggidocumenti (diversa da quella indicata sull'etichetta) o riparazioni non autorizzate. La Fellowes si riserva il diritto di

addebitare al consumatore qualsiasi costo supplementare da essa stessa sostenuto per fornire ricambi o assistenza fuori dal Paese in cui il distruggidocumenti è stato venduto da un rivenditore autorizzato. EVENTUALI GARANZIE IMPLICITE, COMPRESSE QUELLE DI COMMERCIALITÀ O IDONEITÀ PER UNO SCOPO SPECIFICO, SONO SOGGETTE AI LIMITI DI DURATA STABILITI NELLA GARANZIA SOPRA INDICATA. In nessun caso Fellowes sarà ritenuta responsabile di danni indiretti o incidentali attribuibili a questo prodotto. La presente garanzia concede diritti legali specifici. La durata, i termini e le condizioni della presente garanzia sono validi in tutto il mondo, a eccezione dei luoghi in cui, in base alle norme di legge, siano previste limitazioni, restrizioni o condizioni diverse. Per maggiori dettagli al riguardo o per richiedere assistenza in garanzia, si raccomanda di contattarci direttamente o di consultare il rivenditore.

W.E.E.E.

English

This product is classified as Electrical and Electronic Equipment. Should the time come for you to dispose of this product please ensure that you do so in accordance with the European Waste of Electrical and Electronic Equipment (WEEE) Directive and in compliance with local laws relating to this directive.

For more information on the WEEE Directive please visit www.fellowes.com/WEEE

French

Ce produit est classé dans la catégorie « Équipement électrique et électronique ». Lorsque vous déciderez de vous en débarrasser, assurez-vous d'être en parfaite conformité avec la directive européenne relative à la gestion des déchets d'équipements électriques et électroniques (DEEE), et avec les lois de votre pays liées à cette directive.

Pour obtenir des plus amples informations sur cette directive, rendez-vous sur www.fellowes.com/WEEE

Spanish

Se clasifica este producto como Equipamiento Eléctrico y Electrónico. Si llegase el momento de deshacerse de este producto, asegúrese que lo hace cumpliendo la Directiva Europea sobre Residuos de Equipamiento Eléctrico y Electrónico (Waste of Electrical and Electronic Equipment, WEEE) y las leyes locales relacionadas con esta directiva.

Para más información acerca de la Directiva WEEE, visite www.fellowes.com/WEEE

German

Dieses Produkt ist als Elektro- und Elektronikgerät klassifiziert. Wenn Sie dieses Gerät eines Tages entsorgen müssen, stellen Sie bitte sicher, dass Sie dies gemäß der Europäischen Richtlinie zu Sammlung und Recycling von Elektro- und Elektronikgeräten (WEEE) und in Übereinstimmung mit der lokalen Gesetzgebung in bezug auf diese Richtlinie tun.

Mehr Informationen zur WEEE-Richtlinie finden Sie unter: www.fellowes.com/WEEE

Italian

Questo prodotto è classificato come Dispositivo Elettrico ed Elettronico. Al momento dello smaltimento di questo prodotto, effettuarlo in conformità alla Direttiva Europea sullo Smaltimento dei Dispositivi Elettrici ed Elettronici (WEEE) e alle leggi locali ad essa correlate.

Per ulteriori informazioni sulla Direttiva WEEE, consultare il sito www.fellowes.com/WEEE

Dutch

Dit product is geclassificeerd als een elektrisch en elektronisch apparaat. Indien u besluit zich te ontdoen van dit product, zorg dan a.u.b. dat dit gebeurt in overeenstemming met de Europese richtlijn inzake afval van elektrische en elektronische apparaten (AEEA) en conform de lokale wetgeving met betrekking tot deze richtlijn.

Voor meer informatie over de AEEA-richtlijn kunt u terecht op www.fellowes.com/WEEE

Swedish

Denna produkt är klassificerad som elektrisk och elektronisk utrustning. När det att dags att omhänderta produkten för avfallshantering se då till att detta utförs i enlighet med WEEE-direktivet om hantering av elektrisk och elektronisk utrustning och i enlighet med lokala bestämmelser relaterade till detta direktiv.

För mer information om WEEE-direktivet besök gärna www.fellowes.com/WEEE

Danish

Denne produkt er klassificeret som elektrisk og elektronisk udstyr. Når tiden er inde til at bortskaffe dette produkt, bedes De sørge for at gøre dette i overensstemmelse med det Europæiske direktiv om affald af elektrisk og elektronisk udstyr (WEEE) og i henhold til de lokale love, der relaterer til dette direktiv.

For yderligere oplysninger om WEEE-direktivet bedes De besøge www.fellowes.com/WEEE

Finnish

Tämä tuote luokitellaan sähkö- ja elektroniikkalaitteeksi. Kun tuote poistetaan käytöstä, se on hävitettävä sähkö- ja elektroniikkalaiteromusta annetun EY:n direktiivin (WEEE) ja direktiiviin liittyvän kansallisen lainsäädännön mukaisesti.

Lisätietoja WEEE-direktiivistä on osoitteessa www.fellowes.com/WEEE

Norwegian

Denne produktet klassifiseres som elektrisk og elektronisk utstyr. Hvis du har tenkt å bortskaffe dette produktet, vennligst se til at du gjør dette i overensstemmelse med det europeiske WEEE-direktivet (Waste of Electrical and Electronic Equipment) og ifølge lokalt lovverk forbundet med dette direktivet.

For mer informasjon om WEEE-direktivet, vennligst besøk www.fellowes.com/WEEE



CUSTOMER SERVICE & SUPPORT

www.fellowes.com

Europe Freephone: 00800-1810-1810
Benelux: +31-(0)-13-458-0580
Deutschland: +49 (0)511 545489-0
France: +33 (0) 1 78 64 91 00
Italia: +39-071-730041
Polska: +48 (22) 205-21-10
España/Portugal: +34-91-748-05-01
United Kingdom: +44 (0) 1302 836836

Declaration of Conformity

Fellowes, Inc.

Unit 2 Ontario Drive, New Rossington, Doncaster, DN11 0BF, England declares that the product model 75Cs conforms with the requirements of the Restriction of Hazardous Substances Directive (2011/65/EU), the Low Voltage Directive (2014/35/EU), the Electromagnetic Compatibility Directive (2014/30/EU), the WEEE directive (2012/19/EU), and below harmonized European EN Standards.

Safety: EN60950-1: 2006/A2:2013

EMC Standard: EN55014-1:2006+A1:2009+A2:2011
EN55014-2:1997+A1:2001+ A2:2008
EN61000-3-2:2014
EN61000-3-3:2013

Year Affixed: 16

Itasca, Illinois, USA
July 1, 2016

John Fellowes



1789 Norwood Avenue, Itasca, Illinois 60143 • 1-800-955-0959 • www.fellowes.com